

Wir erwarten Sie schon in Dresden...

Gästehaus Naumann | Regerstraße 6 | D 01309 Dresden



Gästehaus Naumann

Unsere Pension befindet sich im östlichen Teil der Stadt Dresden, nicht weit entfernt vom historischen Stadtzentrum, im Stadtteil Blasewitz. Sie befindet sich in ruhiger Lage, ca. 80 m von der Elbe mit ihren malerischen Hängen und den 3 historischen Schlössern entfernt. In unserer denkmalgeschützten Villa, Baujahr 1904, vermieten wir gemütliche und mit allem Komfort eingerichtete Gästezimmer und eine Ferienwohnung. Eine gute Verbindung zum Nah- und Regionalverkehr erleichtert die Erkundung der Stadt und seiner Umgebung. Schnell erreichen Sie Meißen, Pillnitz, die Sächsische Schweiz, das Erzgebirge oder sind bei Global Foundries, Infineon, der Uniklinik oder an

der VW-Manufaktur. Sie können problemlos und schnell die Autobahnen A4, A13 u. A17 erreichen. Das Gästehaus befindet sich unmittelbar am bekannten Elbradweg. Wenn Sie selber Fahrräder mitbringen, können Sie diese sicher im Grundstück abstellen. Möchten Sie ein Fahrrad leihen, können Sie das an einer Leihstation, nur 10 Min. von der Unterkunft entfernt, tun. Im Sommer sind viele Biergärten in unmittelbarer Nähe zu erreichen. Ein Wochenmarkt lädt zum Kauf von frischen Bio-Lebensmitteln ein. Geschäfte, Banken und ein Kino sind ebenso fußläufig zu erreichen. Gute Parkmöglichkeiten sind für Gäste, die mit eigenem Auto anreisen, vorhanden.

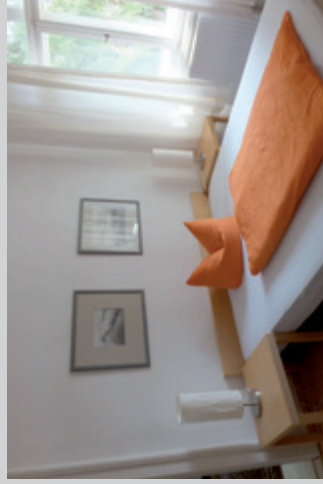


Hier finden Sie uns:

Regerstraße 6
D-01309 Dresden
Tel: +49 (0) 351 3179369
Fax: +49 (0) 351 3179371
Mail: team@naumanndesign.de
www.dresden-uebernachtung-urlaub.de

Unser Gästeappartement

Das Appartement befindet sich in der 1.Etage und besteht aus einem Wohnzimmer, einem Schlafzimmer, Bad mit Dusche und WC. Es bietet Unterkunft für 1–3 Personen und kann als Einzel-, Doppel- als auch 2 Bettzimmer verwendet werden. Das Wohnzimmer verfügt über eine Schlafcouch, Esstisch, TV, Hotelkühlschrank und WLAN. Bettwäsche und Handtücher werden von uns bereitgestellt.



Die Ferienwohnung

Die Ferienwohnung befindet sich in der Gartenecke der Villa und besteht aus einem Wohnzimmer mit TV, Schlafcouch und Essplatz, 2 Schlafzimmern, Miniküche mit umfassender Ausstattung, Flur, Bad mit Dusche und einem separatem WC.



Beide Schlafzimmer sind als Einzel-, Doppel- und 2 Bettzimmer verwendbar. Das 2. Schlafzimmer kann nur durch das erste Schlafzimmer betreten werden! Das Wohnzimmer verfügt zudem noch über eine Schlafcouch. Im Haus gibt es WLAN. Die Gäste können den Garten samt Gartenmöbeln und einer Feuerstelle nutzen.

Preisübersicht

für die Zeit vom
01.01.2014—31.12.2014
Angaben in EUR
incl. 7% MwSt.

Ab 7 Übernachtungen gelten reduzierte Sonderkonditionen. An Feiertagen gelten Sonderkonditionen.

Haustiere auf Anfrage.

Gästeappartement

1. und 2. Person / ÜN / Pers. 26,00 EUR

3. Person / ÜN 22,00 EUR
Aufbettung Schlafcouch
im Wohnzimmer

Einzelbelegungszuschlag / ÜN 13,50 EUR

Kurzbucherszuschlag 10,00 EUR
bei nur 1 Übernachtung

**Endreinigung, Bettwäsche
und Handtücher** 10,00 EUR
pauschal

Kinderbett / ÜN 3,00 EUR

Kinder bis 4 Jahre kostenfrei

Kinder ab 4 Jahre 20,00 EUR

Ferienwohnung

Buchungen sind erst
ab 2 ÜN möglich

1. und 2. Person / ÜN / Pers. 27,00 EUR

ab 3.–6. Person / ÜN / Pers. 22,00 EUR

Einzelbelegungszuschlag / ÜN 15,50 EUR

**Endreinigung, Bettwäsche
und Handtücher** 20,00 EUR
pauschal

Kinderbett / ÜN 1–2 3,00 EUR

Kinder bis 4 Jahre kostenfrei
bis 4 ÜN

Kinder ab 4 Jahre 22,00 EUR